

D LUM navodila za montažo



Opis izdelka:

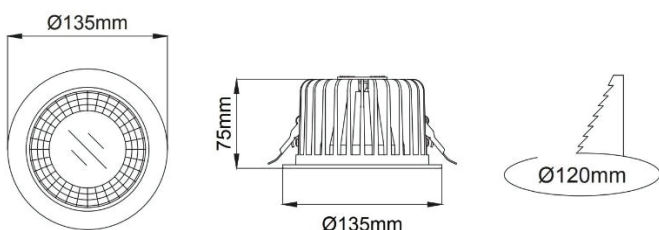
D LUM GEN 3 je elegantna svetilka, ki zagotavlja prijetno in kakovostno osvetlitev, z nizkim bleščanjem in enostavno namestitvijo. Zasnovana je za javne prostore in površine, stopnišča, hodnike, preddverja in trgovine.

Slika izdelka:

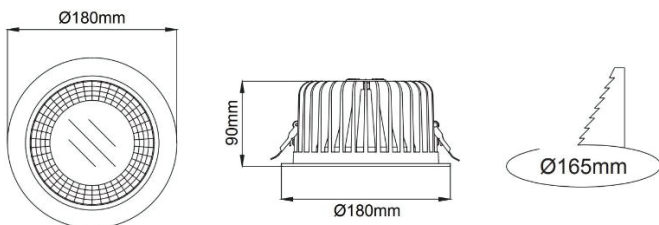


Dimenzije:

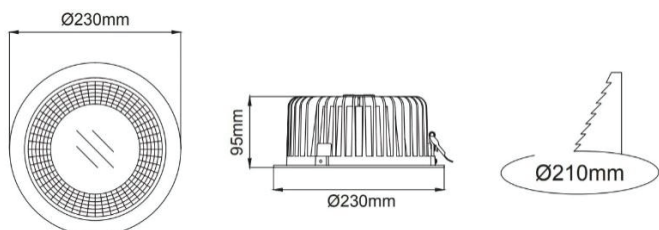
D LUM 015.4000.135



D LUM 020.4000.180



D LUM 035.4000.230



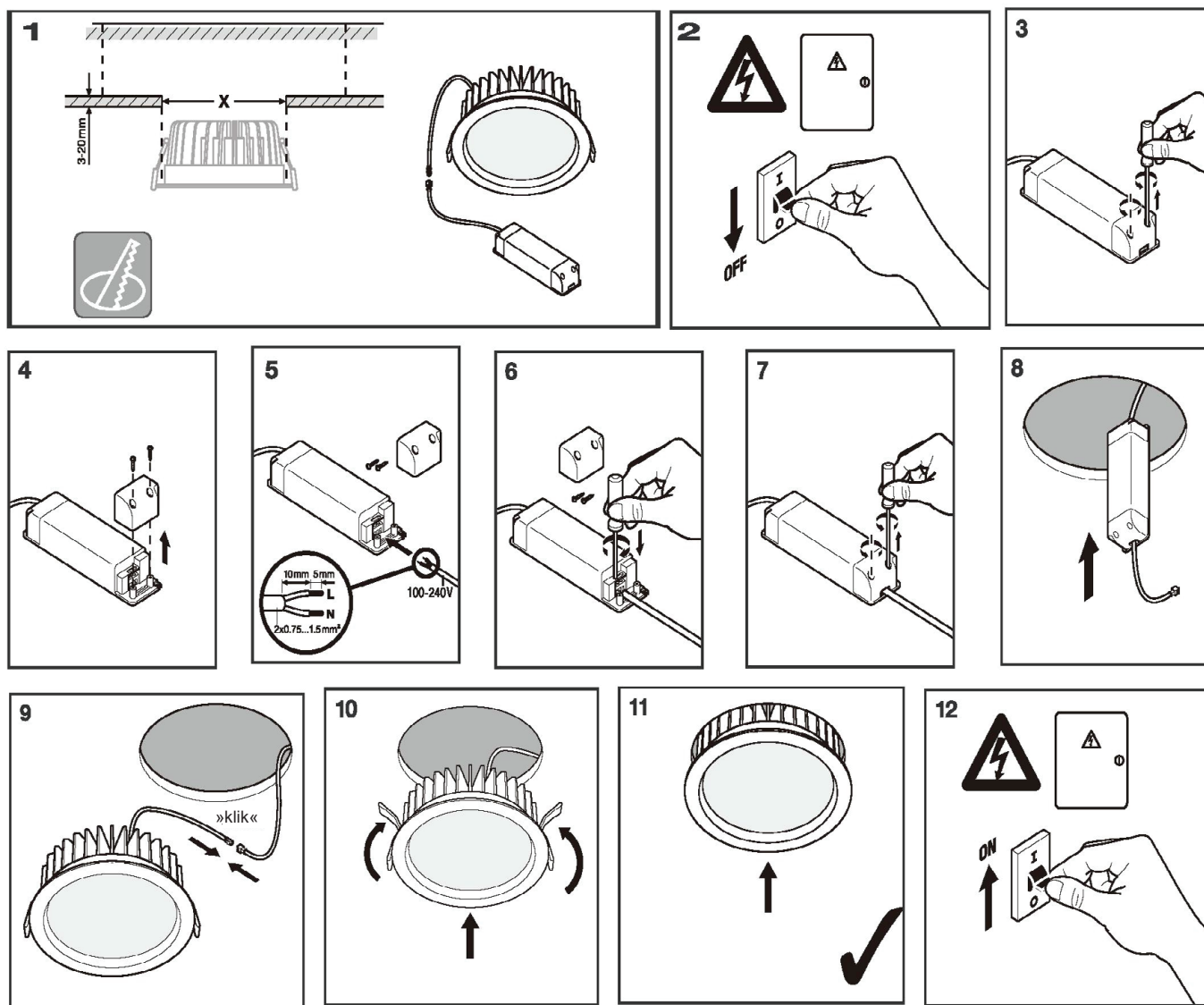
Specifikacije izdelka:

Priključna napetost	220-240 VAC		
Izkoristek sistema	100 lm/W	115 lm/W	120 lm/W
Električna moč	12 W	20 W	33 W
Svetlobni tok	1200 lm	2310 lm	3900 lm
Teža	0.7 kg	1.1 kg	1.5 kg
Faktor moči	>0.9		
Življenjska doba L80B10	>50.000 ur		
Temperatura barvne svetlobe (CCT)	4000K; ostalo po naročilu		
Indeks barvne reprodukcije (CRI)	80		
Zaščita pred vdorom (IP)	IP 40		
Obratovalna temperatura	-20 C° do +35 C°		
Barva (RAL)	RAL 9003		
Material ohišja	Aluminij		
Garancija	5 let		
Certifikati	CE		

Garancija:

Garancijska doba tega izdelka je 5 let. Garancije za določene izdelke morda veljajo v skladu z navedbami v opis izdelka. Garancije stopijo v veljavo z datumom nakupa. Garancija ni veljavna v primeru neprimerne uporabe, montaže, nedovoljenega spreminjanja, odstranitve nalepke za kontrolo kakovosti ali neustreznega delovnega okolja oz. montaže. Če izdelek preneha delovati v garancijskem roku, bo brezplačno zamenjan, če je bil originalni izdelek pravilno montiran in pozneje okvarjena enota vrnjena.

Montaža:



Stvari, ki jih morate vedeti:

- Zaradi različne napetosti priključka luči izberite ustreznega. Gonilnik LED, ki temelji na tehnični specifikaciji.
- Montažo mora opraviti kvalificirani električar.
- Pred montažo izklopite električno napajanje. Da preprečite električni udar, zagotovite, da električnega napajanja ne bo mogel nihče ponovno vklopiti, dokler delo ne bo opravljeno.
- Izdelek je treba montirati skupaj z varovalko. Vzdrževanje mora izvajati strokovnjak.
- Okvarjene dušilke ne smete obravnavati kot običajni gospodinjski odpadki in jo morate vrniti in uporabiti običajne dele.
- Prosimo, posvetujte se s pooblaščenim oddelkom ali s trgovcem.