

D LUM GEN 4 Navodila za montažo



Opis izdelka:

D LUM GEN 4 je elegantna svetilka, ki zagotavlja prijetno in kakovostno osvetlitev, z nizkim bleščanjem in enostavno namestitvijo. Zasnovana je za javne prostore in površine, stopnišča, hodnike, preddverja in trgovine.

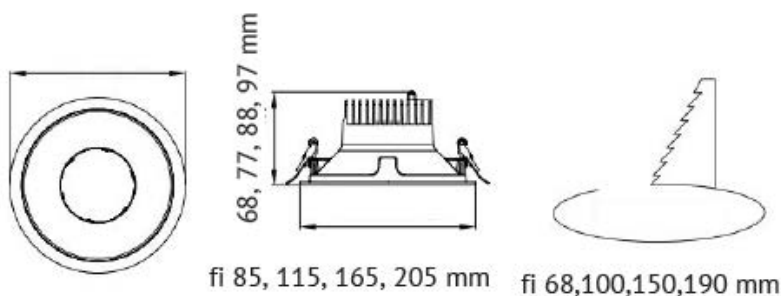


Specifikacije izdelka:

	D LUM GEN 4			
Priključna napetost	220-240 VAC			
Izkoristek sistema	136 lm/W	132 lm/W	135 lm/W	130 lm/W
Električna moč	6 W	10 W	14 W	20 W
Svetlobni tok	816 lm	1320 lm	1890 lm	2600 lm
Teža	0.2 kg	0.3 kg	0.5 kg	0.8 kg
Faktor moči	> 0.9			
Življenjska doba L80B10	> 50.000 ur			
Temperatura barvne svetlobe (CCT)	4000K; ostalo po naročilu			
Indeks barvne reprodukcije (CRI)	90			
Zaščita pred vdorom (IP)	IP 44			
Obratovna temperatura	-20 °C do +35 °C			
Komunikacijski protokol	DALI (Opcijsko)			
Barva (RAL)	Bela, Črna			
Material ohišja	Aluminij			
Garancija	5 let			
Certifikati	CE			

Dimenzije:

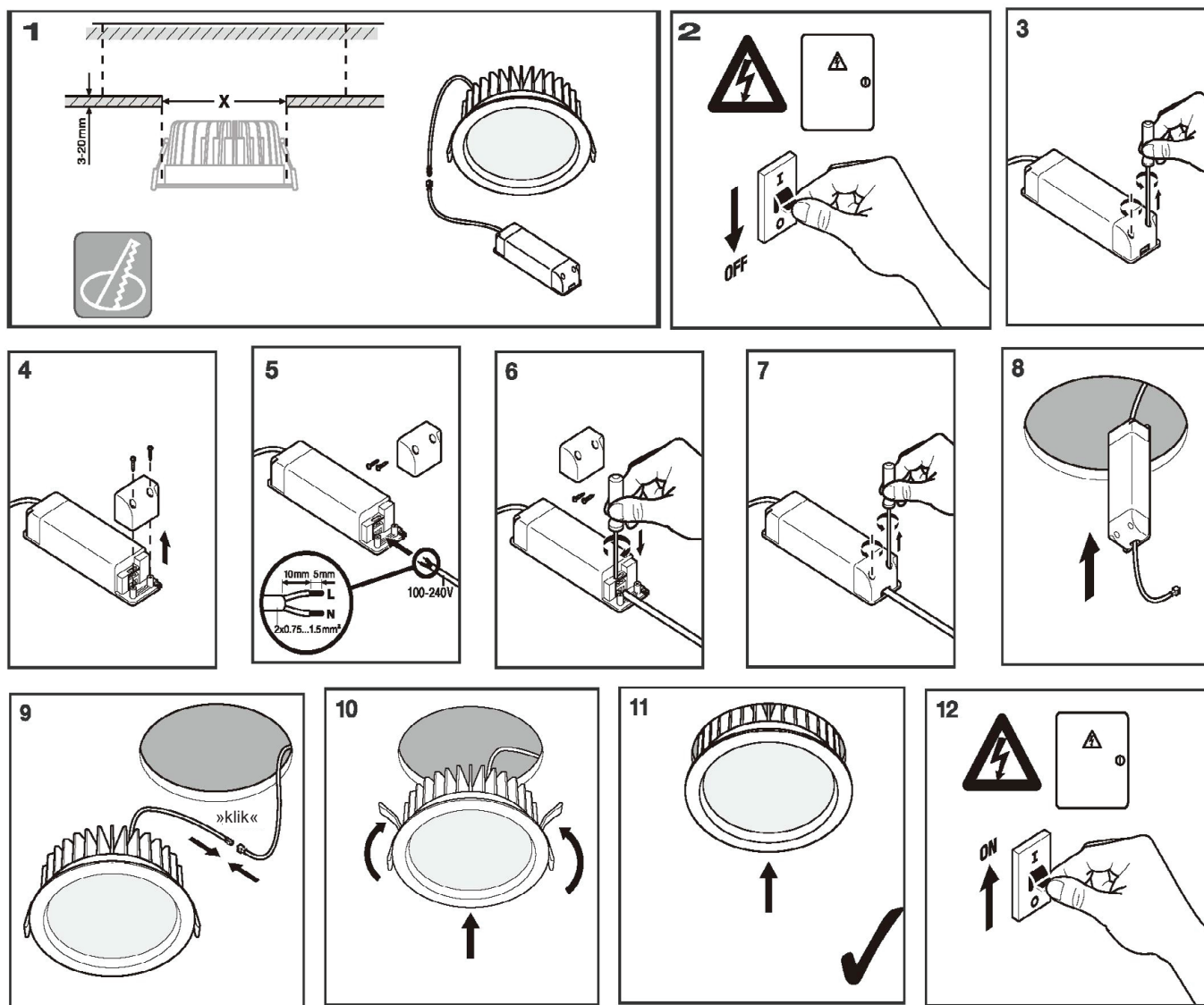
Vgradna montaža $\Phi 85 / 115 / 165 / 205$ mm



Garancija:

Garancijska doba tega izdelka je 5 let. Garancije za določene izdelke morda veljajo v skladu z navedbami v opis izdelka. Garancije stopijo v veljavo z datumom nakupa. Garancija ni veljavna v primeru neprimerne uporabe, montaže, nedovoljenega spreminjanja, odstranitve nalepke za kontrolo kakovosti ali neustreznega delovnega okolja oz. montaže. Če izdelek preneha delovati v garancijskem roku, bo brezplačno zamenjan, če je bil originalni izdelek pravilno montiran in pozneje okvarjena enota vrnjena.

Montaža:



Stvari, ki jih morate vedeti:

- Zaradi različne napetosti priključka luči izberite ustreznega. Gonilnik LED, ki temelji na tehnični specifikaciji.
- Montažo mora opraviti kvalificirani električar.
- Pred montažo izklopite električno napajanje. Da preprečite električni udar, zagotovite, da električnega napajanja ne bo mogel nihče ponovno vklopiti, dokler delo ne bo opravljeno.
- Izdelek je treba montirati skupaj z varovalko. Vzdrževanje mora izvajati strokovnjak.
- Okvarjene dušilke ne smete obravnavati kot običajni gospodinjski odpadki in jo morate vrniti in uporabiti običajne dele.
- Prosimo, posvetujte se s pooblaščenim oddelkom ali s trgovcem.