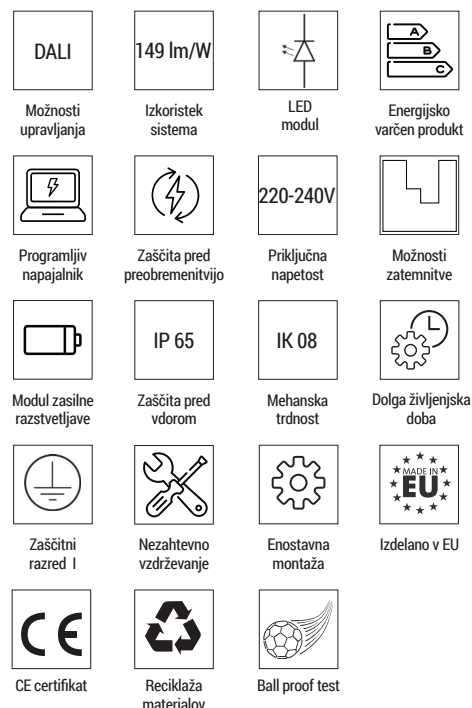




H LUM je visoko učinkovita in zanesljiva high bay LED svetilka, primerna za visoke namestitve. Je popolna rešitev za distribucijske centre, proizvodne objekte, skladišča ali športne dvorane, kjer sta visoka osvetljenost in minimalno vzdrževanje bistvenega pomena. Svetilka H LUM je izdelana iz eloksiranega ekstrudiranega aluminija, ki razprši toploto, LED notranjost pa ohranja hladno, kar podaljša življenjsko dobo svetilke.



	H LUM Standard	H LUM Premium
Izkoristek sistema	Do 145 lm/W	Do 149 lm/W
Priključna napetost	220-240 VAC	220-240 VAC
LED	198-576	198-576
Električna moč	120-290 W	60-260 W
Svetlobni tok	16.000-42.100 lm	8740-38.720 lm
Faktor moči	> 0.97	> 0.97
Priporočena višina montaže	Do 16 m	Do 16 m
Teža	4 kg, 5 kg, 7 kg, 9 kg	4 kg, 5 kg, 7 kg, 9 kg
Življenjska doba L80B10	> 60,000 ur	> 60,000 ur
Temperatura barve svetlobe (CCT)	4,000 K; opsijsko 5,700 K	4,000 K; opsijsko 5,700 K
Indeks barvne reprodukcije (CRI)	> 80	> 80
Fotobiološko tveganje	Risk group 0	Risk group 0
Barvna usklajenost (SDCM)	4	4
Zaščita pred vdorom (IP)	IP 65	IP 65
Mehanska trdnost (IK)	IK 08	IK 08
Prenapetostna zaščita	2 kV / 4 kV	2 kV / 4 kV
Obratovalna temperatura	-30 °C do +45 °C	-30 °C do +55 °C
Zaščitni razred	Razred I	
Stopnje zatemnitve	0 - 100 %	
Modul zasilne razsvetljave	1 ali 3 h	
Komunikacijski protokol	DALI	
Barva	Srebrna mat	
Material ohišja	Ohišje: eloksiran ekstrudiran aluminij. Pokrov: ekstrudirana PMMA optika	
Montaža	Direktna montaža z nosilcem ali montaža na jekleno žico	
Garancija	5 let na elektronske, 10 let na mehanske komponente	
Cerifikati	IEC 60598-1:2008 (1st Edition), IEC 60598-2-1:1979 (Prva verzija) + A1:1987 EN 55015:2013, EN 61547:2009 (clause 5.6), EN 61000-3-2:2006 + A1:2009 + A2:2009, EN 61000-3-3:2013, NF EN 62471: December 2008, IEC TR 62778 Edition 2: July 2014, DIN 18032-3:2018-11 (Samo za H LUM 288 in 396)	



GLAVNE LASTNOSTI

Izkoristek sistema do 149 lm/W
Visoka in nizka namestitve
Možnost zasilne razsvetljave

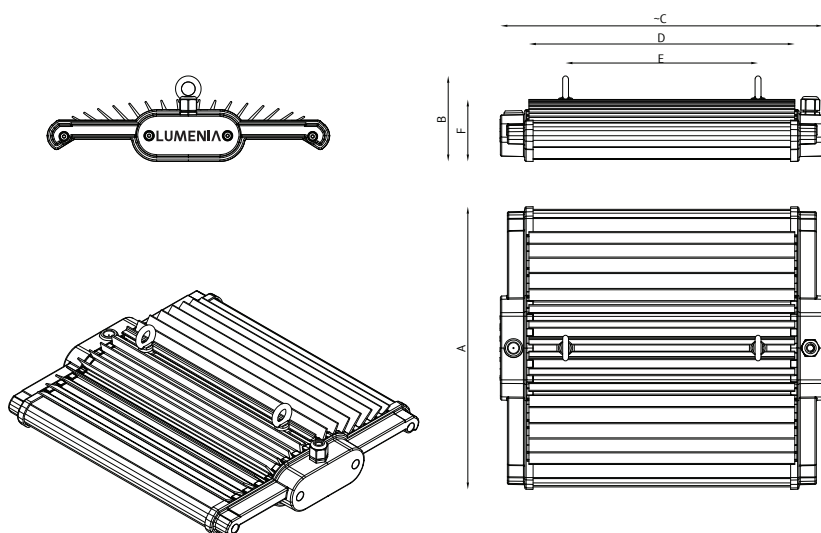
PRIMERNO ZA

Skladišča in hladilnice
Športne dvorane
Industrijske obrate in trgovine

DODATKI

Modul zasilne razsvetljave (1 ali 3 ure)
Senzor gibanja

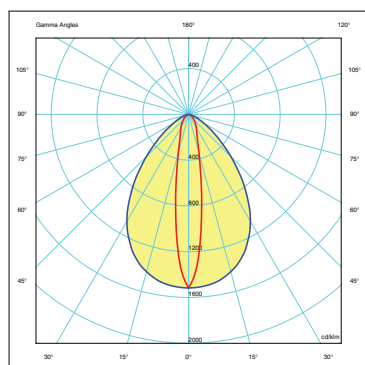
DIMENZIJE



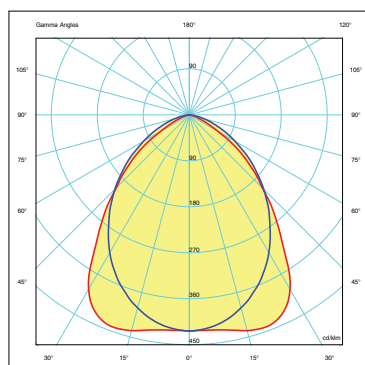
Velikost / Dolžina	198	288	396	576
A	405	405	405	405
B	123	123	123	123
C	360	460	590	800
D	276	381	507	717
E	171	276	402	612
F	89	89	89	89
KG	4 kg	5 kg	7 kg	9 kg

*Vse dimenzije so v mm.

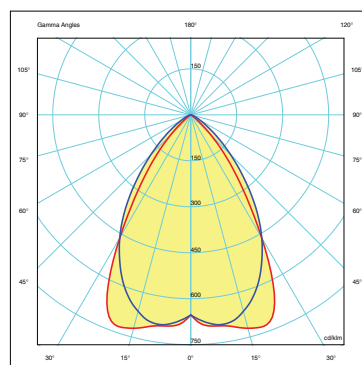
OPTIKE



000: Primerna za skladišča.

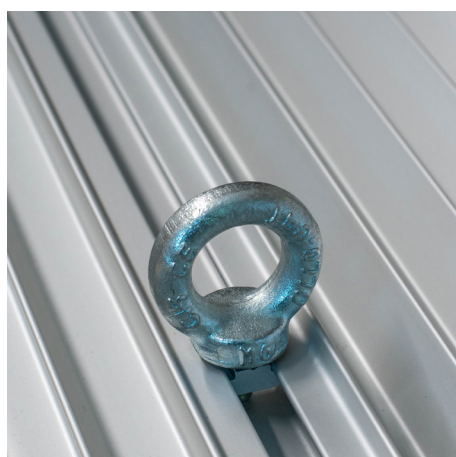


010: Primerna za proizvodnje obrate.



111: Primerna za visoko namestitvev

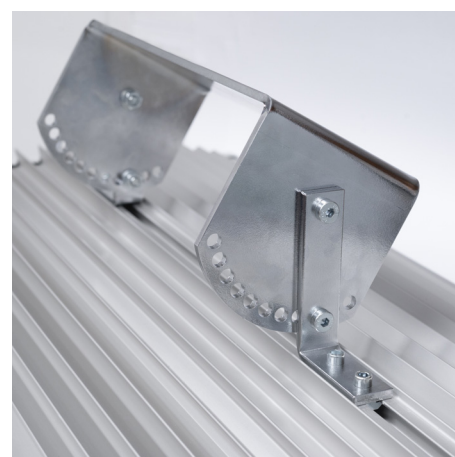
H LUM MONTAŽNI PRIBOR



Montaža na strop



Montaža na jekleno žico



Direktna montaža

VARIACIJE IZDELKOV (s priključnim konektorjem ali uvodnico)

STANDARD

Artikel **	LED	Moč [W]	Svetlobni tok [lm]*	Izkoristek [lm/W]*	Možne optike	Tip svetilke	Upravljanje	Število svetilk na varovalko	Dodatne možnosti
H LUM ST.198.120.____	198	120	16.000	Do 133	000, 010, 111	H LUM 360	DALI, Programabilno	< 12	Senzor gibanja MD7
H LUM ST.288.150.____	288	150	21.400	Do 143	000, 010, 111	H LUM 460	DALI, Programabilno	< 8	Modul zasilne razsvetljave 1 / 3 h; Senzor gibanja MD 7
H LUM ST.396.220.____	396	220	31.400	Do 143	000, 010, 111	H LUM 590	DALI, Programabilno	< 4	Senzor gibanja MD15
H LUM ST.576.290.____	576	290	42.100	Do 145	000, 010, 111	H LUM 800	DALI, Programabilno	< 6	Senzor gibanja MD15

*odvisen od CCT & CRI

**produktna koda označena z ____ označuje razpoložljivo optiko za model luči

Zadnji veljavni podatki so na voljo na spletni strani www.lumenia.com.

PREMIUM

Artikel **	LED	Moč [W]	Svetlobni tok [lm]*	Izkoristek [lm/W]*	Možne optike	Tip svetilke	Upravljanje	Število svetilk na varovalko	Dodatne možnosti
H LUM PR.198.060.____	198	60	8740	Do 146	000, 010, 111	H LUM 360	DALI, Programabilno	< 12	Senzor gibanja MD7
H LUM PR.198.075.____	198	75	10.800	Do 144	000, 010, 111	H LUM 360	DALI, Programabilno	< 12	Senzor gibanja MD7
H LUM PR.198.100.____	198	100	13.900	Do 139	000, 010, 111	H LUM 360	DALI, Programabilno	< 12	Senzor gibanja MD7
H LUM PR.288.095.____	288	95	13.800	Do 146	000, 010, 111	H LUM 460	DALI, Programabilno	< 8	Modul zasilne razsvetljave 1 / 3 h; Senzor gibanja MD 7
H LUM PR.288.110.____	288	110	15.800	Do 144	000, 010, 111	H LUM 460	DALI, Programabilno	< 8	Modul zasilne razsvetljave 1 / 3 h; Senzor gibanja MD 7
H LUM PR.288.135.____	288	135	19.500	Do 145	000, 010, 111	H LUM 460	DALI, Programabilno	< 8	Modul zasilne razsvetljave 1 / 3 h; Senzor gibanja MD 7
H LUM PR.396.130.____	396	130	19.300	Do 149	000, 010, 111	H LUM 590	DALI, Programabilno	< 4	Senzor gibanja MD15
H LUM PR.396.150.____	396	150	21.600	Do 144	000, 010, 111	H LUM 590	DALI, Programabilno	< 4	Senzor gibanja MD15
H LUM PR.396.180.____	396	180	26.600	Do 148	000, 010, 111	H LUM 590	DALI, Programabilno	< 4	Senzor gibanja MD15
H LUM PR.576.170.____	576	170	25.100	Do 148	000, 010, 111	H LUM 800	DALI, Programabilno	< 6	Senzor gibanja MD15
H LUM PR.576.220.____	576	220	32.500	Do 148	000, 010, 111	H LUM 800	DALI, Programabilno	< 6	Senzor gibanja MD15
H LUM PR.576.260.____	576	260	38.720	Do 149	000, 010, 111	H LUM 800	DALI, Programabilno	< 6	Senzor gibanja MD15

*odvisen od CCT & CRI

**produktna koda označena z ____ označuje razpoložljivo optiko za model luči

Zadnji veljavni podatki so na voljo na spletni strani www.lumenia.com.

H LUM SENZOR GIBANJA

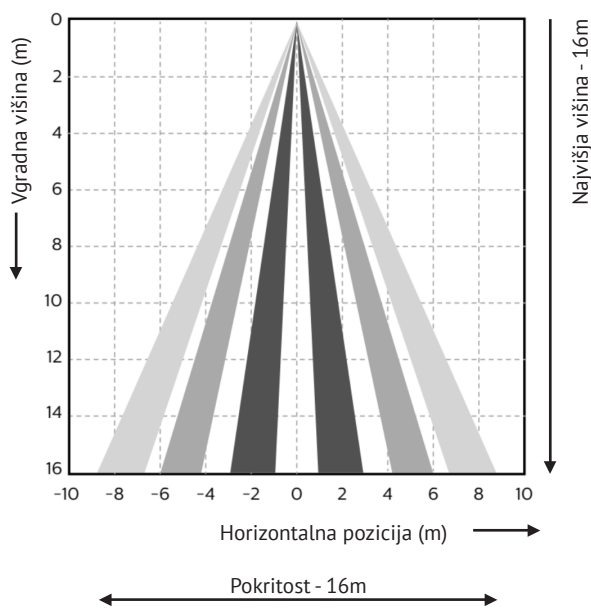
Zmanjšanje porabe energije v stavbah ni več omejeno samo na integracijo visoko učinkovitih LED svetilk. Integrirane senzorske rešitve zagotavljajo dodaten prihranek energije in dinamični nadzor svetlobe, ne samo z zaznavanjem prisotnosti, temveč tudi z merjenjem dnevne svetlobe in prilagajanjem ravni svetlobe. Ker so svetilke H LUM primerne za visoke instalacije, ponujamo PIR tehnologijo senzorjev. Senzorji se lahko uporabljajo za vgradnjo višin do 15 m in zagotavljajo široko območje zaznavanja. Programiranje ali zagon senzorjev lahko izvedete z uporabo IR ročne enote od tal.

LASTNOSTI

- Zaznavanje prisotnosti, dnevne svetlobe in možnost nastavitve funkcij v eni napravi
- Skupno zaznavanje z povezovanjem senzorjev v skupine, največ 40 senzorjev na skupino, največ 6 con na skupino
- Dvožična povezava z gonilniki Xitanium SR ali mostom SR
- Deluje z gonilniki Philips Xitanium SR LED in kompatibilnimi brezžičnimi stikali
- Konfiguracija parametrov senzorja se lahko po želji izvede z uporabo NFC ali IR Philips Field aplikacije, katera je brezplačno na voljo v trgovini Google Play
- 5m do 16m višine vgradnje; IP65

PREDNOSTI

- Združuje več funkcionalnosti za zmanjšanje potrebe po uporabi več komponent
- Hitro prilagajanje opravil na terenu za optimizacijo ravni svetlobe in porabe moči
- Stroškovno učinkovita rešitev za varčevanje z energijo
- 5-letna omejena sistemska garancija z gonilniki Philips Xitanium LED
- Konfiguracija in zagon s tal



MD: Senzor gibanja do 16 m.

Senzor	Tehnologija	Montažna višina	IR programiranje	Dodatni maskirni ščiti za prilagajanje območij zaznavanja
MD16	PIR	16m	Opcijska IR enota	Da